



RESUMEN ESTADÍSTICO DE SINIESTROS DE TRÁNSITO SEGÚN POSIBLES CAUSAS AÑO 2016

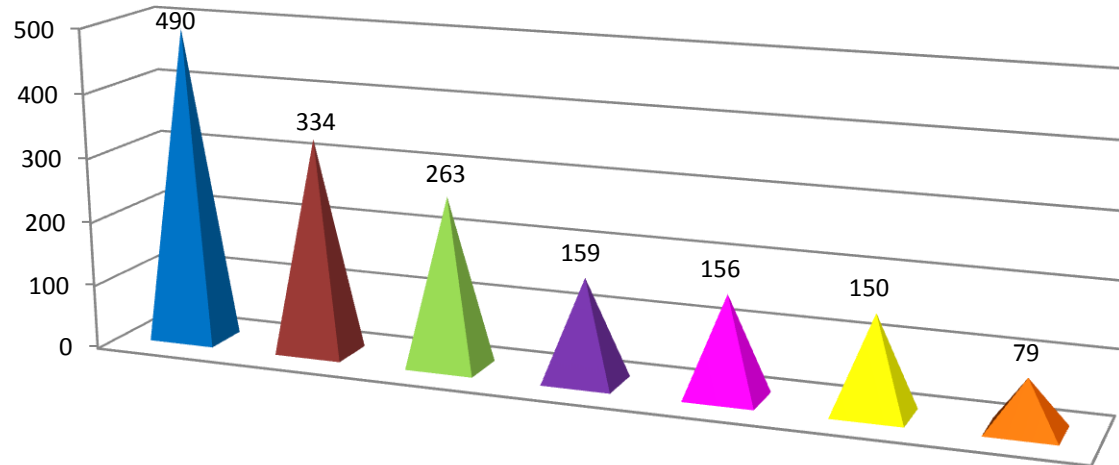
Causas	Ene	Feb	Mar	Abr	May	Jun	Jul	Ago	Sep	Oct	Nov	Dic	Tot.	%
Adelant.indebido	7	12	12	17	16	11	9	12	16	14	25	8	159	8%
Animales sueltos	2	5	2	4	3	2	2	4	3	2	-	1	30	1%
Casuales	14	10	10	1	1	8	8	7	1	3	6	4	73	4%
Conductor ebrio	1	6	8	6	5	4	4	10	9	9	7	10	79	4%
Circular sin luz	1	-	1	-	1	1	1	4	2	2	2	3	18	1%
Cruzar semáforo en rojo	1	-	6	3	2	3	3	5	4	5	9	4	45	2%
Desperfectos de rutas	1	1	3	-	-	1	1	1	1	1	1	1	12	1%
Desperfectos mecánicos	1	2	2	2	5	5	5	6	8	5	5	9	55	3%
Desprend.o caída de carga/pas	-	-	-	-	2	2	-	2	-	-	3	-	9	0%
Dormir en el volante	-	1	1	-	-	-	-	-	1	2	1	-	6	0%
Encandilamiento	-	-	-	1	-	1	1	-	1	-	1	-	5	0%
Estacionarse sobre ruta	1	3	3	3	1	1	4	2	1	1	-	3	23	1%
Estacion.sin luz s/ruta	-	-	-	-	1	-	1	-	1	-	-	1	4	0%
Estacion.sin señalización	1	-	1	-	-	-	-	-	-	-	-	-	2	0%
Exceso carga	-	-	-	2	-	1	-	1	-	-	-	-	4	0%
Exceso velocidad	14	11	14	10	10	17	11	14	17	15	11	12	156	7%
Giro indebido	6	14	22	9	8	11	14	16	19	9	15	7	150	7%
Imprudencia del peatón	3	1	-	1	3	4	2	7	7	7	8	6	49	2%
Neblina	-	-	-	-	-	3	-	-	-	1	-	-	4	0%
No Conserva distancia	32	37	25	39	28	58	31	41	54	52	44	49	490	24%
No Conservar su Lado	16	10	12	13	21	17	21	24	36	20	35	38	263	13%
No hacer señal p/maniob.	23	17	19	34	30	31	22	27	37	45	21	28	334	16%
Otras causas	2	4	10	-	1	2	5	7	1	2	3	15	52	2%
Reductores	-	-	-	-	-	-	-	-	-	-	-	-	0	0%
Rev.cubierta por mal estado	1	1	2	-	1	-	-	-	-	2	2	2	11	1%
Rev.cubierta p/objeto cortante	-	2	-	-	-	3	1	1	-	1	1	1	10	1%
Rutas mojadas	-	4	1	4	7	1	3	4	3	7	2	6	42	2%
Total	127	141	154	149	146	187	149	195	222	205	202	208	2085	100%

Obs : En rojo Causas críticas.



**CAUSAS DE LOS SINIESTROS DE TRÁNSITO POR RANGO DE MAYOR FRECUENCIA
PERIODO 2016**

Causas	Ene	Feb	Mar	Abr	May	Jun	Jul	Ago	Sep	Oct	Nov	Dic	Total	%
No Conserva distancia	32	37	25	39	28	58	31	41	54	52	44	49	490	24%
No hacer señal p/maniob.	23	17	19	34	30	31	22	27	37	45	21	28	334	16%
No Conservar su Lado	16	10	12	13	21	17	21	24	36	20	35	38	263	13%
Adelant.indebido	7	12	12	17	16	11	9	12	16	14	25	8	159	8%
Exceso velocidad	14	11	14	10	10	17	11	14	17	15	11	12	156	7%
Giro indebido	6	14	22	9	8	11	14	16	19	9	15	7	150	7%
Conductor ebrio	1	6	8	6	5	4	4	10	9	9	7	10	79	4%

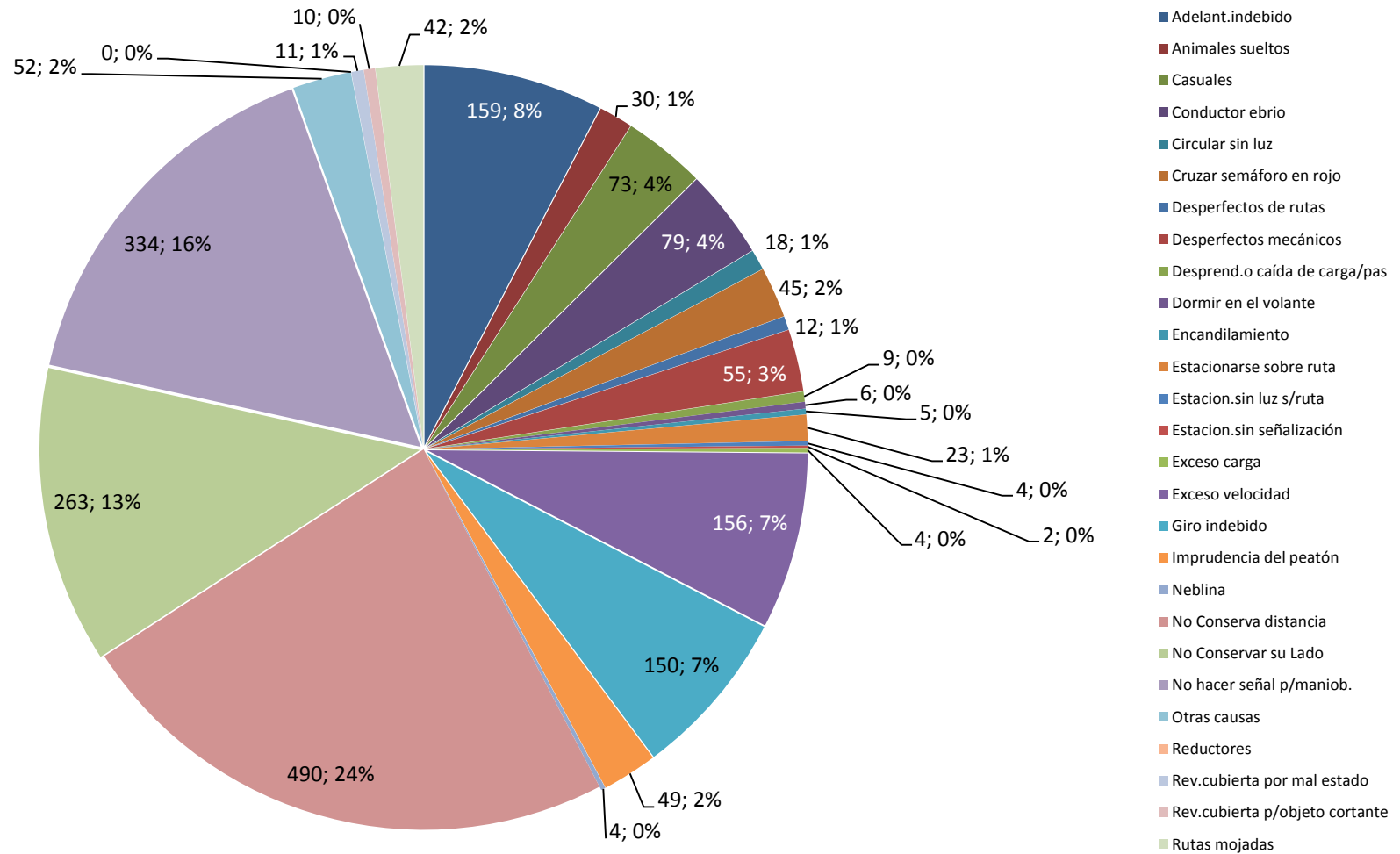


REFERENCIAS

- No Conserva distancia
- No hacer señal p/maniob.
- No Conservar su Lado
- Adelant.indebido
- Exceso velocidad
- Giro indebido
- Conductor ebrio



RESUMEN ESTADÍSTICO DE ACCIDENTES POR POSIBLES CAUSAS AÑO 2016



Prof. Edgar Romero Morínigo
Enc.Estadísticas de Accidentes de Tránsito

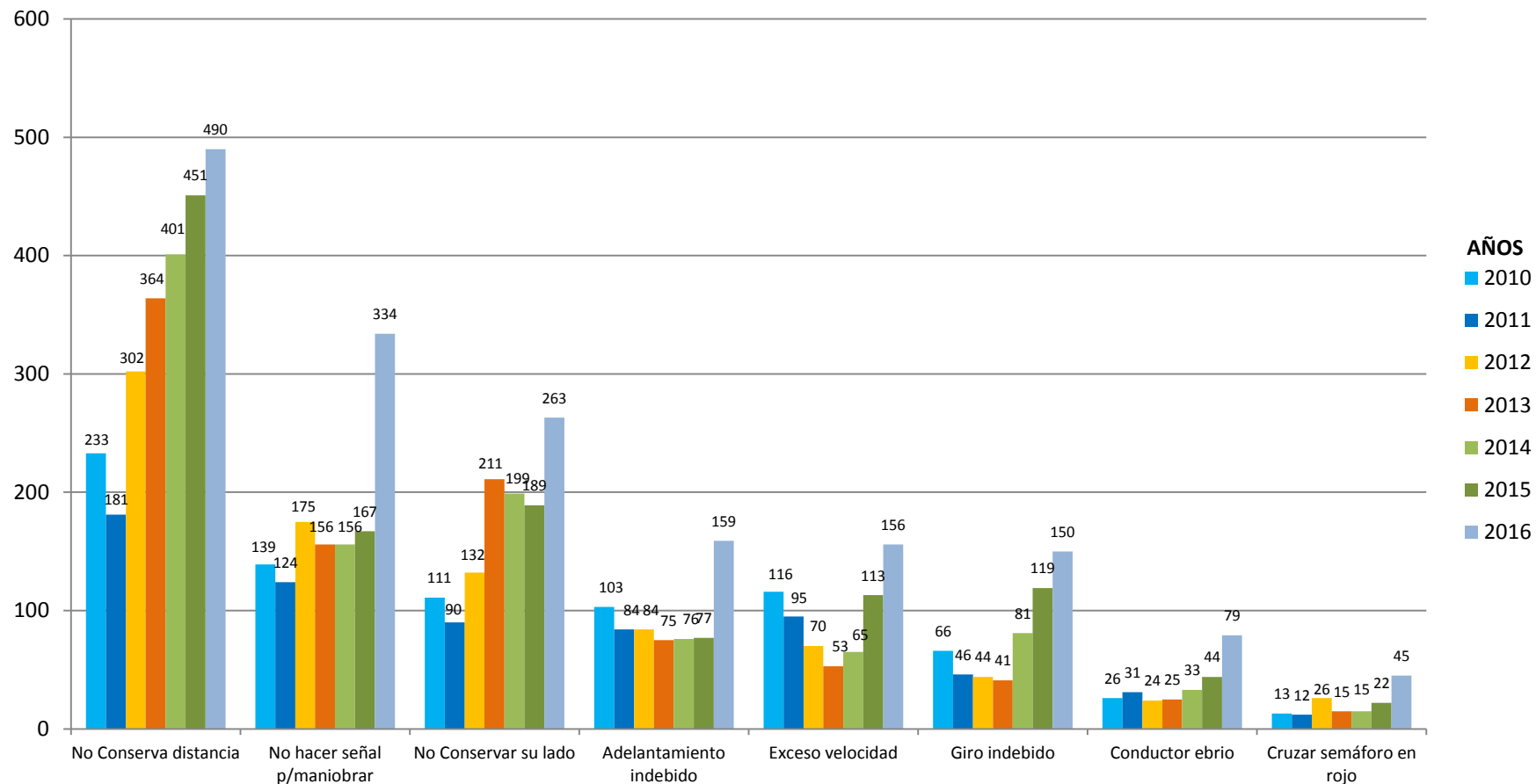
**COMPARATIVO DE LAS CAUSAS PRINCIPALES DE LOS SINIESTROS DE TRÁNSITO SEGÚN MAYOR RANGO DE FRECUENCIA
PERIODO 2010/2016**

Causas	2010	2011	2012	2013	2014	2015	2016	2016/ 2015	2016/ 2010
No Conserva distancia	233	181	302	364	401	451	490	9%	110%
No hacer señal p/maniobrar	139	124	175	156	156	167	334	100%	140%
No Conservar su lado	111	90	132	211	199	189	263	39%	137%
Adelantamiento indebido	103	84	84	75	76	77	159	106%	54%
Exceso velocidad	116	95	70	53	65	113	156	38%	34%
Giro indebido	66	46	44	41	81	119	150	26%	127%
Conductor ebrio	26	31	24	25	33	44	79	80%	204%
Cruzar semáforo en rojo	13	12	26	15	15	22	45	104%	246%

Prof. Edgar Romero Morínigo
Enc. Estadísticas de Accidentes de Tránsito



COMPARATIVO DE LAS CAUSAS PRINCIPALES DE LOS SINIESTROS DE TRÁNSITO SEGÚN RANGO DE FRECUENCIA AÑO 2010 - 2016



Prof. Edgar Romero Morínigo
Enc. Estadísticas de Accidentes de Tránsito